

**RZUT PARTERU - WYKAZ ROBÓT REMONTOWYCH**  
**skala 1:50**

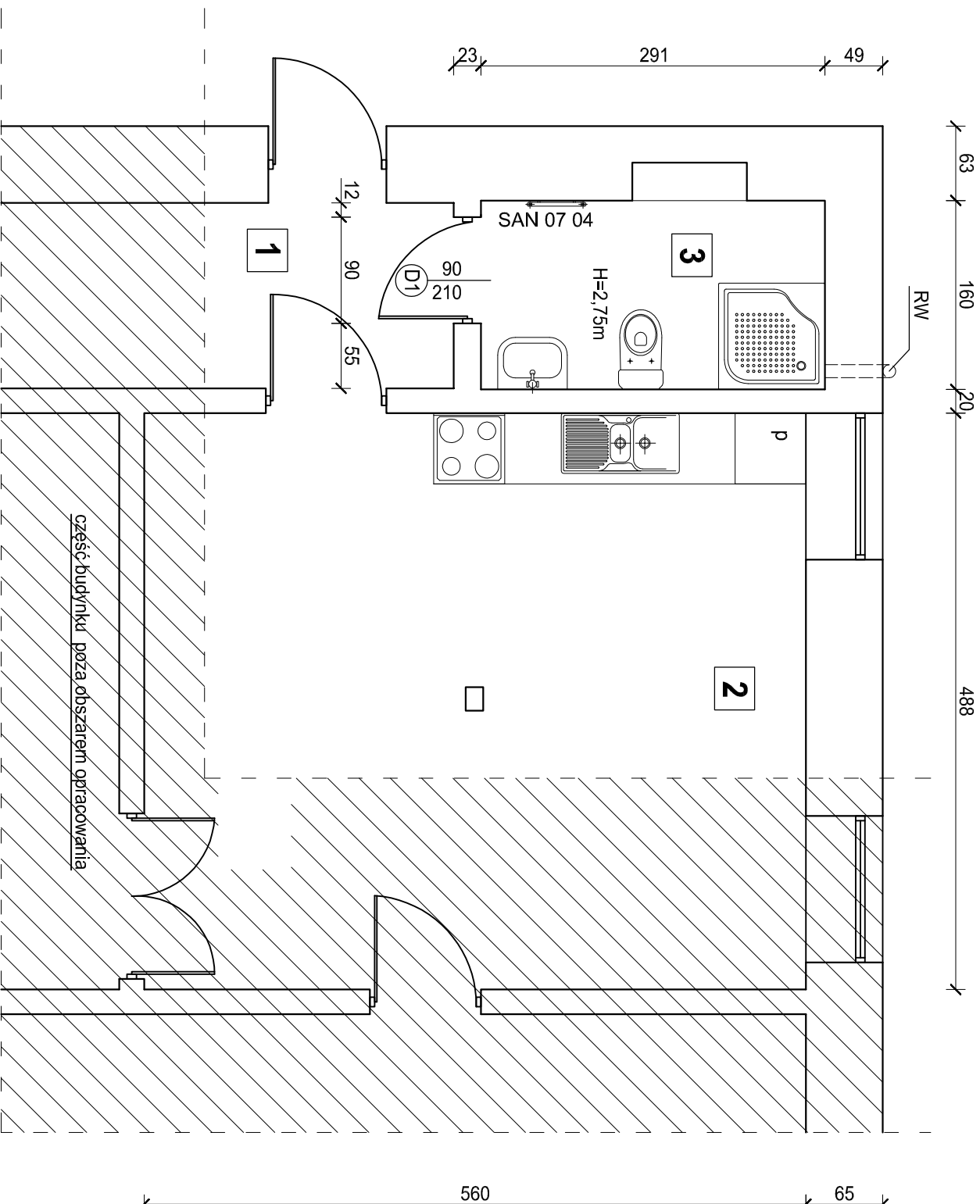
ZESTAWIENIE POMIESZCZEŃ - RZUT PARTERU		
LP	POMIESZCZENIE	POWIERZCHNIA
1	komunikacja	plytki cer.
2	kuchnia	deski
3	łazienka	plytki cer.

WYKAZ ROBÓT ROZBIÓRKOWYCH DO WYKONANIA:

1. WYKONANIE NOWEJ POSADZKI NA GRUNCIE WRAZ Z WYŁOŻENIEM PŁYTEK CERAMICZNYCH.  
UKŁAD WARSTW NOWEJ PODŁOGI NA GRUNCIE:
  - terakota
  - wylewka cem. gr. 6,0 cm zbrojona siatką Ø3 mm
  - styropian EPS100-038 gr. 15,0 cm
  - folia budowlana
  - beton C8/10 gr. 10 cm
  - podsypka żwirowa gr. min. 30 cm zagęszczona
2. MONTAŻ NOWYCH SUFITÓW PODWIESZANYCH W POMIESZCZENIU NR 3 Z PŁYT GK NA RUSZCIE METALOWYM - 4, 66 m<sup>2</sup>.  
WYSOKOŚĆ POMIESZCZENIA PO WYKONANIU SUFITU - 2,75m
3. WYKONANIE OKŁADZIN ŚCIENNYCH Z PŁYTEK CERAMICZNYCH DO WYSOKOŚCI 2,75m - 25,10 m<sup>2</sup>
4. MONTAŻ DRZWI WEJŚCIOWYCH DO POMIESZCZENIA NR3.
5. MONTAŻ URZĄDZEŃ HIGIENICZNO - SANITARNYCH (UMYWALKA, MISKA USTĘPOWA, KABINA PRYSZNICOWA Z BRODZIKIEM)
6. MONTAŻ GRZEJNIKA ŚCIENNEGO

Wyjaśnienie oznaczeń rysunkowych:

RW - rura wentylacyjna Ø110  
wyprowadzona przez ścianę



NAZWA OBIEKTU	REMONT ŁAZIENKI W BUDYNKU MIESZKALNY W SMARDZEWICACH PRZY UL. TOMANKA 3			
ADRES OBIEKTU	OBRĘB 0013 SMARDZEWICE, DZ. NR EWID. 2175/1, UL. TOMANKA 3, GM. TOMASZÓW MAZOWIECKI			
TYTUŁ RYSUNKU	RZUT PARTERU WYKAZ ROBÓT DO WYKONANIA	NR UPRAWNIENI - SPECJALNOŚĆ	DATA	VIII 2021
			SKALA	1:50
PROJEKTANT	mgr inż. Tomasz Zalega	LOD/2313/POOK/14 KONSTRUKCJA	PODPIS	
			NR RYS.	A-02